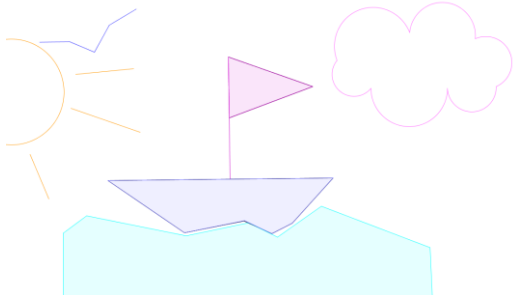


Réglages techniques : Ouvre dans Geogebra le fichier « bateau.ggb ».

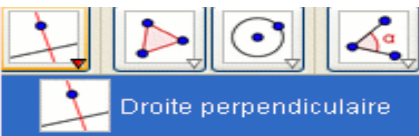
- Place le point  $C$  tel que  $\widehat{ABC} = 135^\circ$  sens horaire et  $BC = 4\text{cm}$ .  
Enlève l'affichage de  $A'$ , de la droite (ou demi-droite) et du cercle.  
Trace  $[BC]$ .
- Place le point  $D$  tel que  $\widehat{BCD} = 145^\circ$  sens anti-horaire et  $CD = 2\text{ cm}$ .  
Enlève l'affichage de  $B'$ , de la droite (ou demi-droite) et du cercle.  
Trace  $[CD]$ .
- Place le point  $E$  tel que  $\widehat{CDE} = 128^\circ$  sens horaire et  $DE = 1,5\text{cm}$ .  
Enlève l'affichage de  $C'$ , de la droite (ou demi-droite) et du cercle.  
Trace  $[DE]$ .
- Place le point  $F$  tel que  $\widehat{DEF} = 160^\circ$  sens horaire et  $EF = 4\text{cm}$ .  
Enlève l'affichage de  $D'$ , de la droite (ou demi-droite) et du cercle.  
Trace  $[EF]$ .
- Trace  $[AF]$ .
- Place un point  $G$  à 8 unités de  $A$  sur le segment  $[AF]$ .
- Trace la droite perpendiculaire à  $(AF)$  passant par  $G$  puis place sur cette droite un point  $H$  à 8 unités de  $G$  (vers le nord).  
Enlève l'affichage de la droite et du cercle.
- Trace  $[GH]$ .
- Place un point  $I$  à 4 cm de  $G$  sur le segment  $[GH]$ .
- Place le point  $J$  tel que  $\widehat{HIJ} = 70^\circ$  sens horaire et  $IJ = 6\text{cm}$ .  
Enlève l'affichage de  $H'$ , de la droite (ou demi-droite) et du cercle.  
Trace  $[HJ]$ .

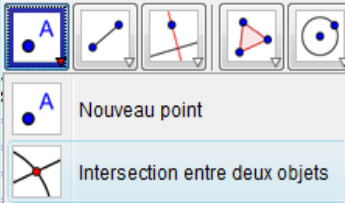


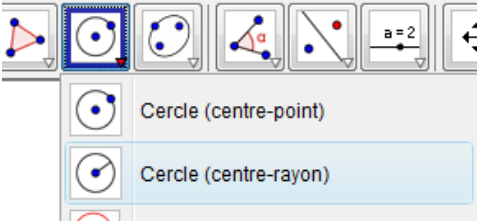
Logiciels de géométrie


<http://juliette.hernando.free.fr>


Si tu as fait une erreur, reviens en arrière grâce à la flèche 

Tracer une droite perpendiculaire  Clique sur l'icône droite perpendiculaire

Placer un point d'intersection 

Tracer un cercle de rayon donné  Choisis "cercle (centre-rayon)."

Enlever l'affichage d'un objet  Clique droit  
Enlever l'affichage

Construire un angle de mesure donnée  Clique sur « angle de mesure donnée ».  
Choisis « sens horaire »  
ou « sens anti-horaire ».