



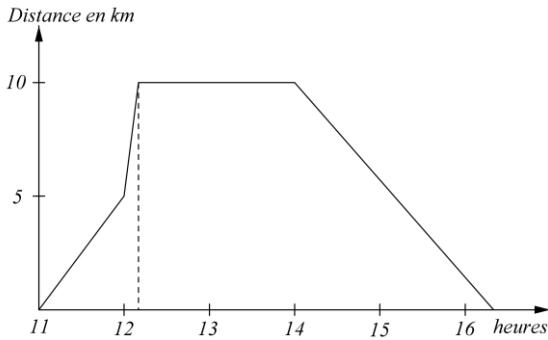
LE NOUVEAU PETIT CHAPERON ROUGE

Le petit Chaperon Rouge habite à un bout de la ville. Sa Mère-grand habite à l'autre bout de la ville, 10 km plus loin. Sur la longue avenue qui sépare la maison du Chaperon Rouge et celle de sa Mère-grand, on peut marcher à 5 km par heure ou prendre un bus qui roule à 30 km/h.

Sur son carnet personnel, le petit Chaperon Rouge raconte ses sorties en traçant un graphique.

Sur l'axe horizontal il marque les heures, sur l'axe vertical il marque la distance qui le sépare de sa maison.

Première sortie du Chaperon Rouge



A quelle heure le petit Chaperon rouge est-il parti de chez lui ?

Comment a-t-il voyagé à l'aller ?

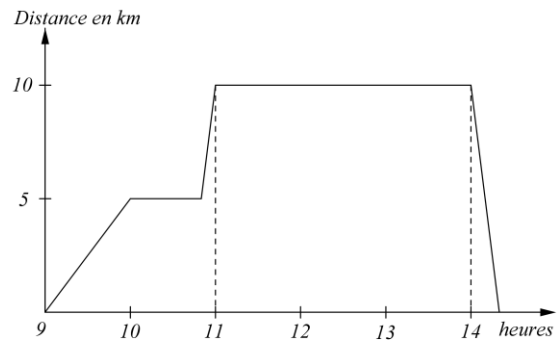
A quelle heure est-il arrivé chez Mère-grand ?

Combien de temps est-il resté chez Mère-grand ?

Comment est-il revenu ?

A quelle heure est-il rentré chez lui ?

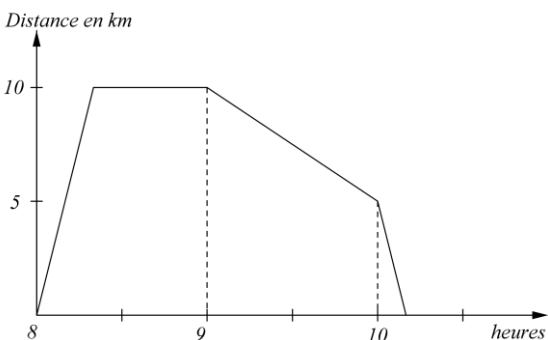
Quatrième sortie du Chaperon Rouge



Cette fois le Chaperon rouge a vu le loup, alors il s'est caché dans une cabine téléphonique en attendant que le loup s'en aille.

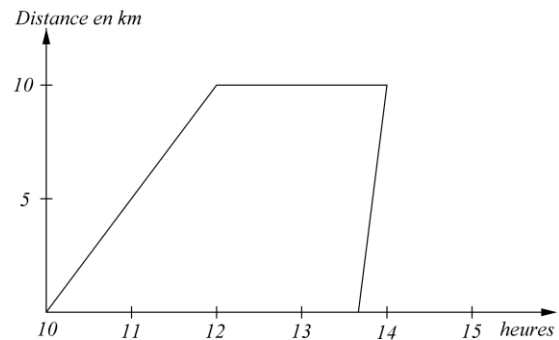
Raconte sa journée.

Deuxième sortie du Chaperon Rouge



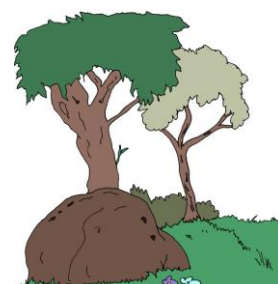
Raconte l'histoire correspondant à ce graphique.

Cinquième sortie du Chaperon Rouge

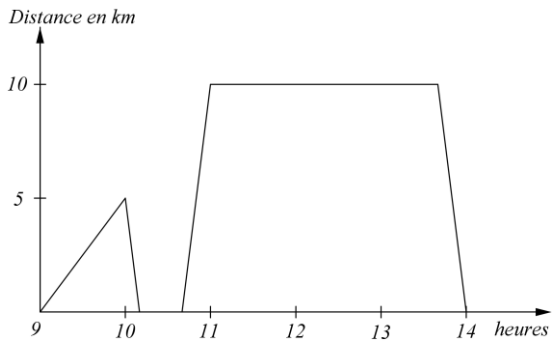


Cette fois, il s'est trompé dans son graphique. Pourquoi ?

A quelle heure est-il parti de chez sa Mère-grand sachant qu'il est rentré en bus et qu'il est rentré chez lui à 13h40 ?



Troisième sortie du Chaperon Rouge



Ce jour-là il avait oublié son petit pot de beurre.
Raconte ce qu'il a fait.

Sixième sortie du Chaperon Rouge

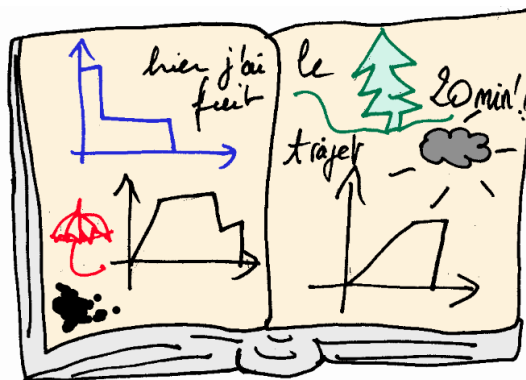
Le Chaperon Rouge est parti de chez lui à 9h à pied car ce jour-là il faisait beau.

Il est resté une demi-heure chez sa Mère-grand et il est reparti chez lui en bus car il avait oublié son pot de beurre.

Arrivé chez lui il a attendu 20 minutes pour reprendre le bus qui l'a ramené chez sa Mère-grand.

Il est resté encore une heure avec elle avant de rentrer chez lui à pied.

Traduis cette histoire par un graphique.



Activité de Philippe Arzoumanian